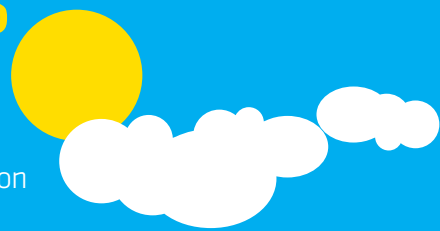


# era è era is



riduzione  
dell'acquisto di energia  
dalla rete

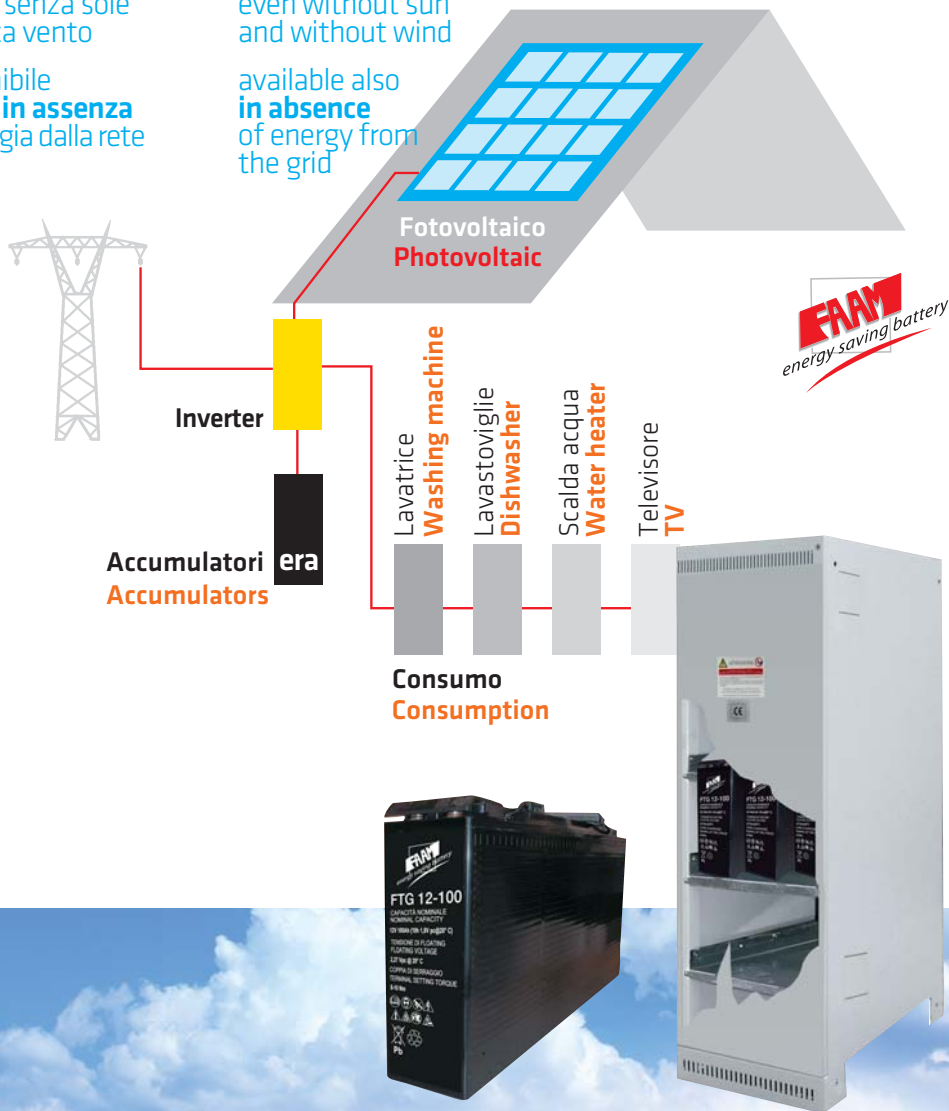
Purchasing reduction  
of the energy  
from the grid

pronta sempre  
anche senza sole  
e senza vento

always ready  
even without sun  
and without wind

disponibile  
anche in assenza  
di energia dalla rete

available also  
in absence  
of energy from  
the grid



# era è era is

Tecnologia VRLA Tubolare Gel  
Tubular technology VRLA Gel

Attacchi frontali  
Frontal terminal

## la giusta alternativa! The right choice

L'energia da fonti rinnovabili è caratterizzata dalla sua imprevedibilità e necessita per il suo uso discrezionale di un sistema di accumulo. Energy from renewable sources is characterized by its unpredictability and needs for its discretionary use a storage system.

Il sistema ERA è un sistema di stoccaggio dell'energia, capace di raccogliere quella elettrica, prodotta da fonti rinnovabili (sole, vento, etc.), conservarla e renderla disponibile quando più opportuno. The ERA is an energy storage system, capable of collecting the electricity generated from renewable sources (solar, wind, etc.), store it and make it available when appropriate.

In questa maniera l'energia rinnovabile da fonte fotovoltaica/eolica vivrà una sua nuova ERA grazie all'utilizzo di sistemi di accumulo che potranno fornire l'incremento dell'autoconsumo e dell'autosufficienza energetica.

In this way, renewable energy from photovoltaic wind sources will live its ERA through the use of storage systems that will provide the increase of self-consumption and energy self-sufficiency.

L'unità può essere integrata con il sistema esistente di generazione di energia rinnovabile, in modo da utilizzare l'accumulo nelle ore in cui il prelievo dalla rete è più costoso permettendo così un notevole risparmio.

The unit can be integrated with the existing system of the generation of renewable energy, so it can be loaded in the hours when electricity is cheaper and supplied at peak times, in way to consider very notable saving.

Inoltre può essere considerato un vero e proprio back up energetico, in caso di mancanza di corrente potrà garantire la continuità dell'energia elettrica.

Also it can be considered a real backup power, in the event of a power failure will ensure the continuity of the electrical energy.

### VANTAGGI • ADVANTAGES

- Batterie ermetiche regolate da valvola con elettrolita gelificato  
Valve regulated sealed batteries with gelled electrolyte
- Senza manutenzione e senza necessità di rabbocco  
Without maintenance and without the refilling
- Minima emissione di gas  
Minimum gas emission
- Idonee alle scariche profonde  
Suited to deep discharge
- Costruito in materiale plastico ritardante la fiamma.  
IEC 707 FV0 e UL 94V0  
Constructed in plastic material flame retardant.  
IEC 707 and UL 94V0 FV0
- Elevato numero di cicli di carica e scarica  
High number of cycles of charge and discharge
- Armadio chiuso in acciaio, con spessore di 2mm  
Closed cabinet steel, with a thickness of 2mm

### APPLICAZIONI • APPLICATIONS

- Accumulo da energie rinnovabili; solare, vento etc.  
Storage from renewable energy; solar, wind etc.
- UPS, Energia  
UPS, Energy
- Accumulo con basso impatto ambientale  
Storage with low environmental impact
- Sicurezza di uso  
Safety
- Scariche profonde  
Deep discharge
- Elevato numero di cicli  
High number of cycles

### NORMATIVE DI RIFERIMENTO • STANDARDS

- CEI IEC 60896 part 21 and 22
- DIN 43539T5
- CEI IEC 61427
- EN 50272-2
- EUROBAT "Long Life" (15 years)

gamma  
**era**  
range  
**era**  
batterie tipo  
battery type

## CARATTERISTICHE TECNICHE • TECHNICAL FEATURES

- Tensione 24-48V • Voltage 24-48V
- Energia Nominale: 2,4 kWh ÷ 14,6 kWh • Energy in Wh: 2,4 kWh ÷ 14,6 kWh
- Numeri di Cicli: 2000 cicli 50% DOD; 1200 cicli 80% DOD  
Number of cycles: 2000 cycles 50% DOD; 1200 cycles 80% DOD

FAAM Code	Voltage	Capacity (Ah/10h) at 20°C Vfn 1,8 Vpc	Lenght (mm)	Width (kg)	Height (mm)	Weight (Kg)	Terminal type
FTG12 - 100	12	100	551	110	287	39,00	M6
FTG12 - 120	12	120	551	110	287	42,50	M6
FTG12 - 150	12	150	549,5	124,5	315	53,00	M8

Available **KIT of 48V** (available also in the version of 24V; on request protection of SHORT CIRCUIT)

### ERA 4,8kWh - 48V

**KIT cabinet complete with accessories for the connection with n. 4 batteries FAAM FTG 12-100**

L 650 x W 650 x H 650 mm • 1 floor • RAL 7035  
L 460 x W 800 x H 1180 mm • 2 floor • RAL 7035

### ERA 5,8kWh - 48V

**KIT cabinet complete with accessories for the connection with n. 4 batteries FAAM FTG 12-120**

L 650 x W 650 x H 650 mm • 1 floor • RAL 7035  
L 460 x W 800 x H 1180 mm • 2 floor • RAL 7035

### ERA 7,2kWh - 48V

**KIT cabinet complete with accessories for the connection with n. 4 batteries FAAM FTG 12-150**

L 650 x W 650 x H 650 mm • 1 floor • RAL 7035  
L 460 x W 800 x H 1180 mm • 2 floor • RAL 7035

### ERA 9,6kWh - 48V

**KIT cabinet complete with accessories for the connection with n. 8 batteries FAAM FTG 12-100**

L 460 x W 800 x H 1180 mm • 3 floor • RAL 7035

### ERA 11,6kWh - 48V

**KIT cabinet complete with accessories for the connection with n. 8 batteries FAAM FTG 12-120**

L 460 x W 800 x H 1180 mm • 3 floor • RAL 7035

### ERA 14,6kWh - 48V

**KIT cabinet complete with accessories for the connection with n. 8 batteries FAAM FTG 12-150**

L 650 x W 670 x H 1530 mm • 3 floor • RAL 7035  
L 611 x W 800 x H 1400 mm • 2 floor • RAL 7032

Grafica e Stampa Maria Creative - agenzia di comunicazione - 0823 543296



#### FIB Srl Sede Legale

Strada Prov.le per Gioia - Centro Aziendale Quercete  
81016 **SAN POTITO SANNITICO (CE)** - ITALY  
P. IVA 03866680618 - Cap. Soc. € 8.000.000,00  
Tel: +39 0823 786235 - Fax: +39 0823 543828  
info@serihg.com - www.serihg.com



#### Sedi Operative - Production and commercial site

Zona industriale via Monti, 13  
63825 **MONTERUBBIANO (FM)** - ITALY  
Tel: +39 073425751  
Fax: +39 0734257593  
info@faam.com - www.faam.com

Località Macchia  
71037 **MONTE SANT'ANGELO (FG)** - ITALY  
Tel: +39 0884 58951  
Fax: +39 0884 589501  
info@faam.com - www.faam.com

Industrial Zone - Xushe Town  
Yixing - Jiangsu (**CHINA**)  
Tel: +86 051 087600222  
Fax: +86 051 087600223  
info@faam.com - www.faam.com

# era

energy  
renewable  
accumulators



l'energia del futuro  
vola verso una nuova era

The energy of the future  
flies into a new era

